



ESO IR SAVIVALDYBIŲ BENDRADARBIAVIMAS

Ovidijus Martinonis

Tinklų vystymo tarnybos vadovas



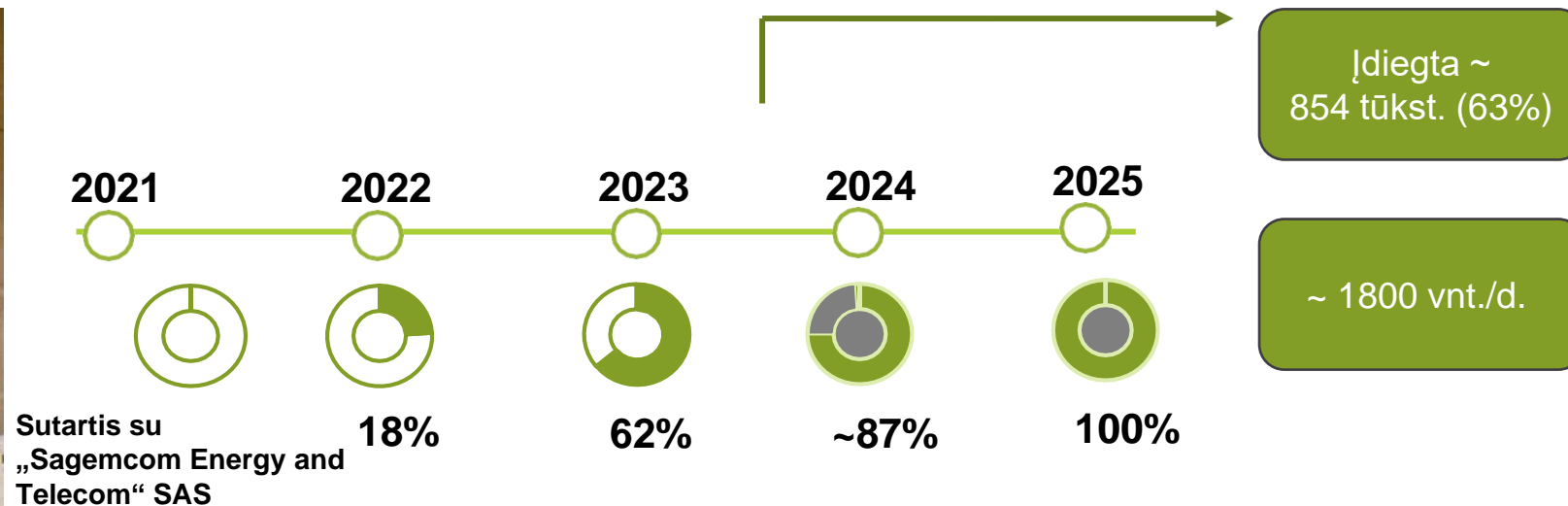
2024-04-24



SUSITIKIMO TEMOS

- 1** Išmaniosios apskaitos diegimo programa, kaip sekasi
- 2** Įgyvendintos ir planuojamos tinklo investicijos Jūsų regione
- 3** Objektų prijungimo prie elektros tinklo įmokos apskaičiavimas
- 4** Atsinaujinančių išteklių (saulės) prijungimo prie ESO tinklų naujienos
- 5** EV stotelių prijungimas ir parama savivaldybėms
- 6** ESO kontaktai klausimų sprendimams

IŠMANIŲJŲ SKAITIKLIŲ DIEGIMAS. I ETAPAS – 1,2 mln.



Diegimo prioritetai

- ✓ Nauji ir gaminantys klientai
- ✓ Stambus ir strateginis verslas
- ✓ Klientai su negalia
- ✓ Skaitiklių gedimų atvejai

Efektyviausio maršruto principas



Informuojamas kiekvienas klientas:

Buitis: SMS/ el.paštu/ telefonu

Stambus ir strateginis verslas: telefonu



Diegia:

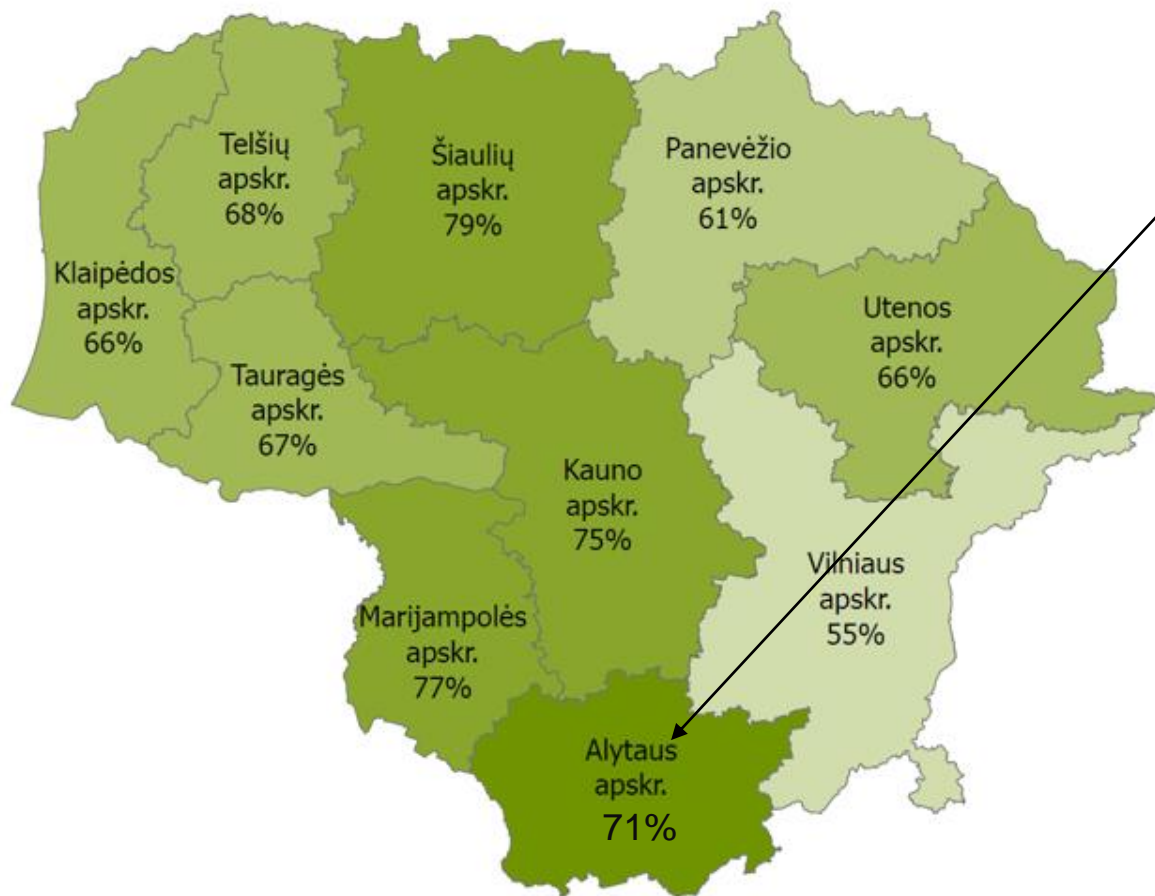
ESO inžinieriai

Rangovai (iki 2024.06.30)

I diegimo etapas: Suvartojantiems daugiau nei 1000 kWh/ metus ir visam verslui iki 2025 m. pabaigos.

II diegimo etapas: Suvartojantiems mažiau nei 1000kWh/ metus, pasibaigus jų metrologinės patikros terminui (nuo 2026 m. Iki 2037 m.).

IŠMANIŲJŲ SKAITIKLIŲ I ETAPO DIEGIMO EIGA



Savivaldybės gyventojams ir verslui			
Savivaldybės	Įdiegta skaitiklių vnt.	Liko įdiegti skaitiklių vnt.	Įdiegta skaitiklių %
Alytaus m.	15227	2372	82,64
Alytaus raj.	9942	3403	70,63
Lazdijų raj.	5966	2407	66,95
Varėnos raj.	6430	2963	63,30
Druskininkų	8084	2002	74,50
Visa LT	853816	406367	62,96

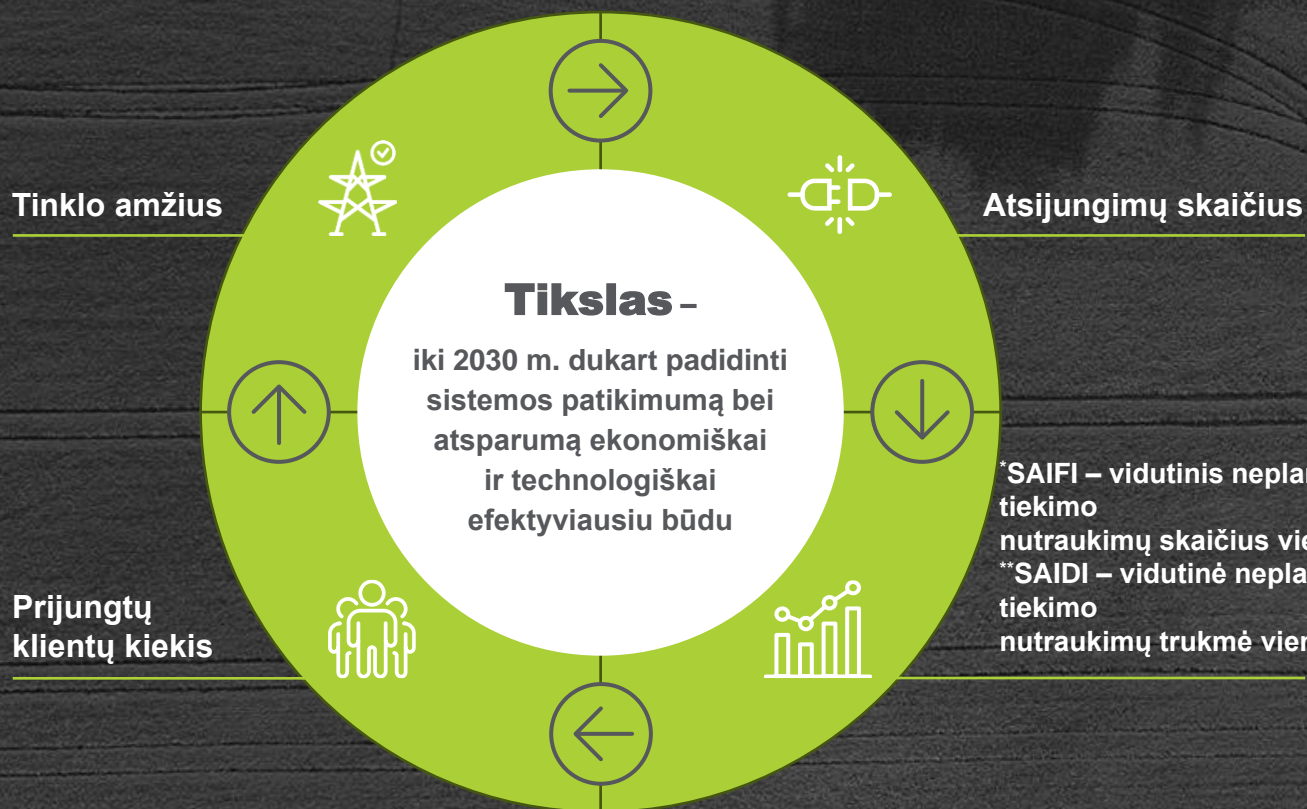


VISOJE LIETUVOJE:

- Buities klientai: Pakeista 42% (711 630 vnt.). Nepakeista 58% (966 224 vnt.)
- Verslo klientai: Pakeista 76% (139 506 vnt.). Nepakeista 24% (35 791 vnt.)



INVESTICINIŲ PLANŲ SUDARYMAS IR REITINGAVIMO KRITERIJAI



ESO rekonstruojami objektai Lietuvoje 2024 metais:

422 vnt.

60,4 mln. Eur

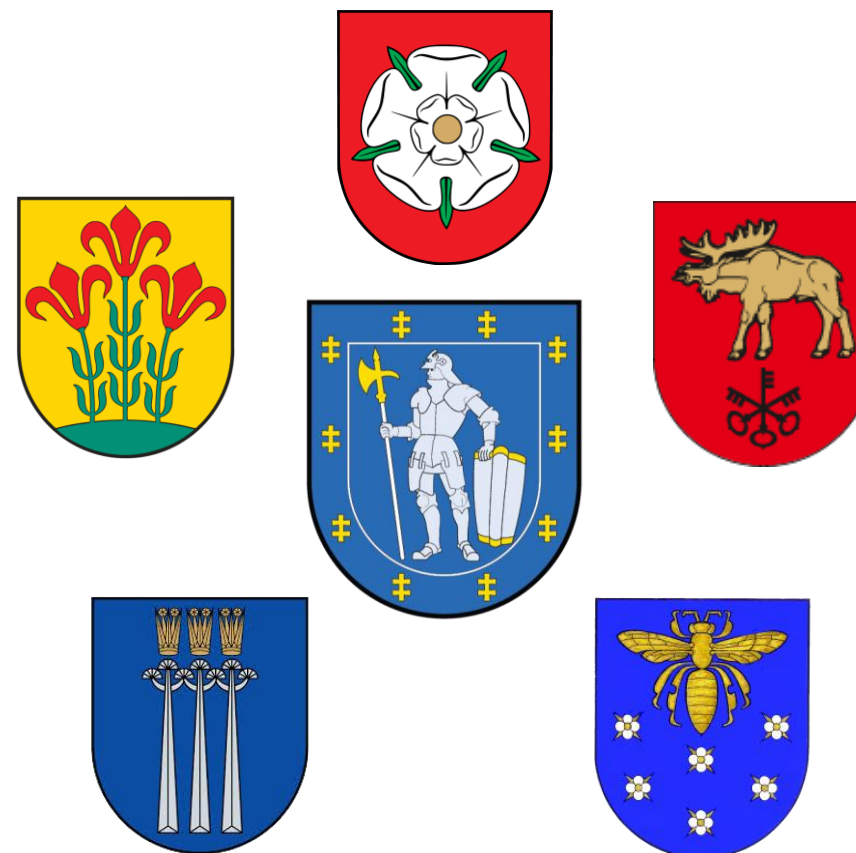
613 km.



2024 m. planuojama nutiesti ~1588 km: rekonstruoti 39 proc. (613 km) ir prijungti naujus vartotojus 61 proc. (975 km) naujų kabelių linijų.

ESO INVESTICIJOS ALYTAUS REGIONE 2024 m.

Investicijos, mln., EUR	
Metai	2024 m. (planuojama)
Elektros tinklas	6,17
Elektros nauji vartotojai	7,02
VISO:	13,19



ESO INVESTICIJOS ALYTAUS REGIONE 2024 m

Investicijos, mln., EUR			
	Elektros tinklas	Iš viso	Elektros nauji vartotojai
Savivaldybė	2024 m. (planuojama)	2024 m. (planuojama)	7,02
Alytaus miesto	0,21	0,21	
Alytaus rajono	1,23	1,23	
Lazdijų rajono	1,07	1,07	
Varėnos rajono	1,42	1,42	
Druskininkų	2,21	2,21	
VISO	6,17	6,17	



- Oro linijas senesnes nei 20 metų, kurios nepatenka į planą, ESO rekonstruoja prisidedama 50%.
- 2025 m. investicijų planą ir bendrų projektų derinimą atsiųsime iki rugsėjo 15 d.

REKOMENDACIJA DĖL SĄMATINIŲ PROJEKTŲ SKAIČIAVIMO

Problematika

Savivaldybės projektuotojo apskaičiuota sąmata nesutampa su ESO rangovo paskaičiuota sąmata ir kartais būna didesnė, dėl ko savivaldybei atsiranda priemokos už prijungimą bei papildomos nesuplanuotos išlaidos biudžete.



Sprendimas

Savivaldybės projekto sąmatas skaičiuoti pagal ESO rangovo (įsigyto per CVP įkainius). Projekto sąmatą savivaldybė gali teikti **dviem būdais**: arba pagal ESO rangovo įkainius, arba pagal savivaldybės projektuotojo SISTELA įkainius.



- Dėl priegos prie ESO rangovų įkainių reikėtų kreiptis į savo savivaldybės asmeninį vadybininką.
- Šiomis priegomis galite pasidalinti su projektuotojais.

PRIJUNGIMO PRIE ELEKTROS TINKLŲ ĮKAINIŲ POKYTIS NUO 2024.04.01

Iki 2024.03.31 skaičiavimo metodika:

Kaina = galia × 1 kW įkainis + atstumas × 1 m įkainis + projektavimas.

POKYTIS

Nuo 2024.04.01 skaičiavimo metodika:

- Kaina = galia × 1 kW grupės įkainis
- Visi vartotojai už prijungimą mokės proporcingai.
- Paskaičiuota sutarties kaina yra galutinė.

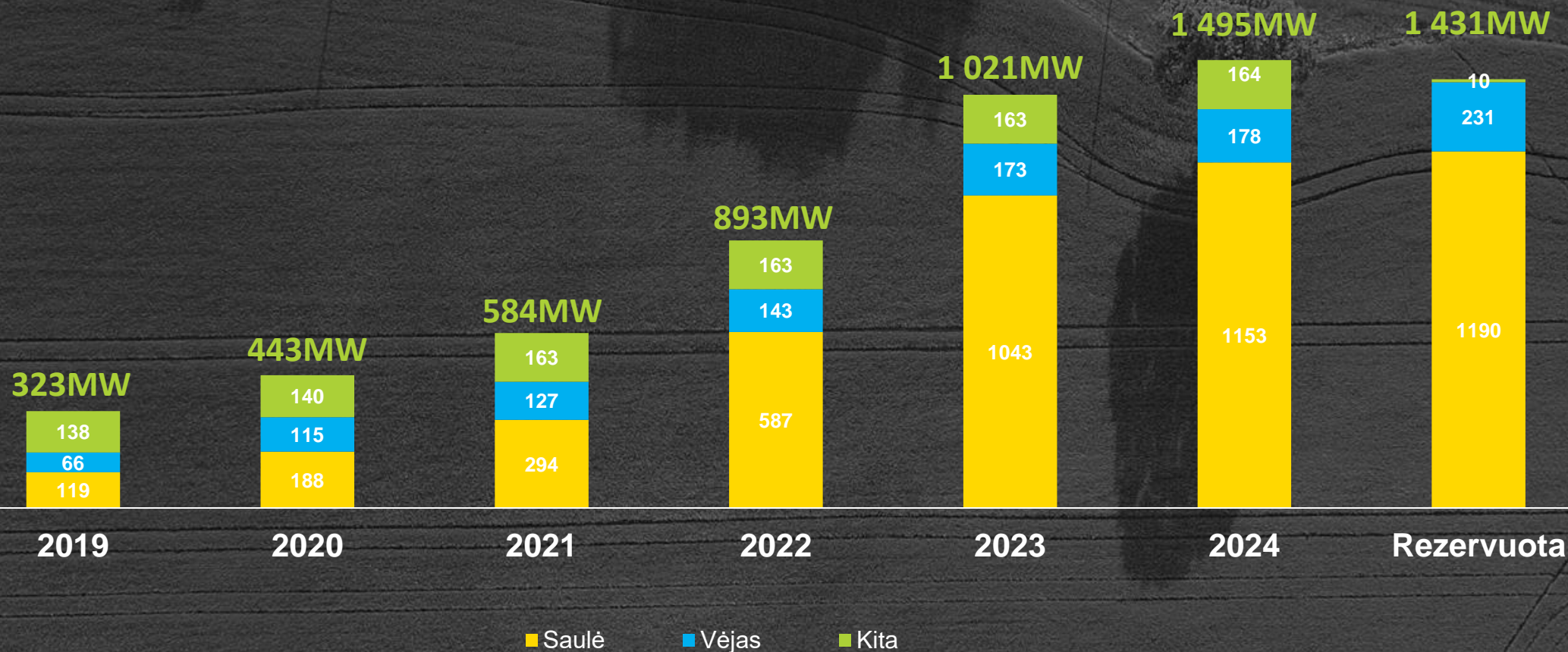
	Įvado galia	Atstumas iki prijungimo taško	Kliento dalis 50%*
I grupė	Iki 500 kW	Iki 100 m	103,07 Eur/kW
II grupė	Iki 500 kW	Nuo 100 m iki 400 m	149,14 Eur/kW
III grupė	Iki 500 kW	Nuo 400 m iki 1000 m	347,12 Eur/kW
	Virš 500 kW	Iki 1000 m	Pagal sąmatą
	Iki 500 kW	Virš 1000 m	Pagal sąmatą

*Lentelėje pateiktas įkainis yra jau su 50% kompensacija, kuri taikoma klientams, turintiems įregistruotą statinį arba pateikusiems statybos leidimą. Kitu atveju mokama 100% prijungimo kainos.



- Įsigaliojus naujai metodikai, nustatant prijungimo ar galios didinimo įkainius, klientai skirstomi į **tris grupes**, o galutinę prijungimo kainą **lemiantis veiksnys yra atstumas nuo objekto iki artimiausios transformatorinės (prijungimo taško)**.
- Pokyčiu siekiama supaprastinti prijungimo procesą. Preliminarią įmoką galima apskaičiuoti čia.

ATSINAUJINANČIŲ IŠTEKLIŲ STATISTIKA



Nuo 2019 metų atsinaujinančių išteklių poreikis išaugo beveik 9 kartus.

PRALAUDUMŲ PASKIRSTYMAS SAULĖS ELEKTRINĖMS (derinama)

Galių pasiskirstymas pagal prioritетines grupes konkrečiame ruože (2024 kovas)										
Savivaldybių AIEB* ir PEB**, MW	NGV*** parkai ne pelno Siekiantiems juridiniams asmenims, MW	Ne pelno siekiančios organizacijos GV****, MW	NGV*** parkai fiziniams asmenim, MW	Fiziniai GV**** bei ne GV ant stogų, MW	Juridiniai gamintojai su elektrinėmis ant stogų, MW	NGV*** parkai juridiniams asmenims, MW	Piliečių ir atsinaujinančių išteklių energetikos bendrijos, MW	Kiti juridiniai GV****, MW	Kaupikliai arba hibridinės su kaupikliais MW	Kiti subjektai (komerciniai gamintojai), MW
109	100	97	186	39	107	83	112	24	0	0
1.2.1			1.2.2		1.2.3		2.2			
Galių pasiskirstymas pagal prioritетines grupes konkrečiame ruože (2024 kovas)										
Savivaldybių AIEB* ir PEB**, Ne pelno siekiantys JA, iš AEI* ir pagamintą energiją naudojančios savo reikmėms ir ūkio poreikiams, įskaitant ne pelno siekiančius JA, kurie yra GV**** ir parkus ne pelno siekiantiems JA			Parkai NGV*** (parkai fiziniams GV****)	Fiziniai GV****	Parkai NGV*** (parkai verslui), JA, įsirengiantys elektrines ant stogų kiti AIEB* ir PEB** Juridiniai GV****	Saulės elektrinės komercija ir hibridai formuojami su saulė	Vėjo elektrinės komercija ir hibridai formuojami su vėjo elektrinėmis	Kaupimo įrenginiai	Bio, Hidro, iškastinis kuras	
306			186	39	326	Paskiriama pagal susitarimą su LITGRID	Paskiriama pagal susitarimą su LITGRID	Paskiriama pagal susitarimą su LITGRID	Paskiriama pagal susitarimą su LITGRID	



- Pakeitimu bus įgalintas 11 krepšelių sistemos pakeitimas į 8 krepšelių sistemą.
- Savivaldybėms atsiranda daugiau laisvos galios vietoj 109 MW, galima pasinaudoti 306 MW.

*AIEB – atsinaujinančių išteklių energijos bendrija

**PEB – piliečių energetinė bendrija

***NGV – nutolęs gaminantis vartotojas

****GV – gaminantis vartotojas

ATSINAUJINANČIŲ IŠTEKLIŲ ENERGIJOS (AIEB) IR PILIEČIŲ ENERGETINĖS BENDRIJOS (PEB)

AIEB/PEB yra:

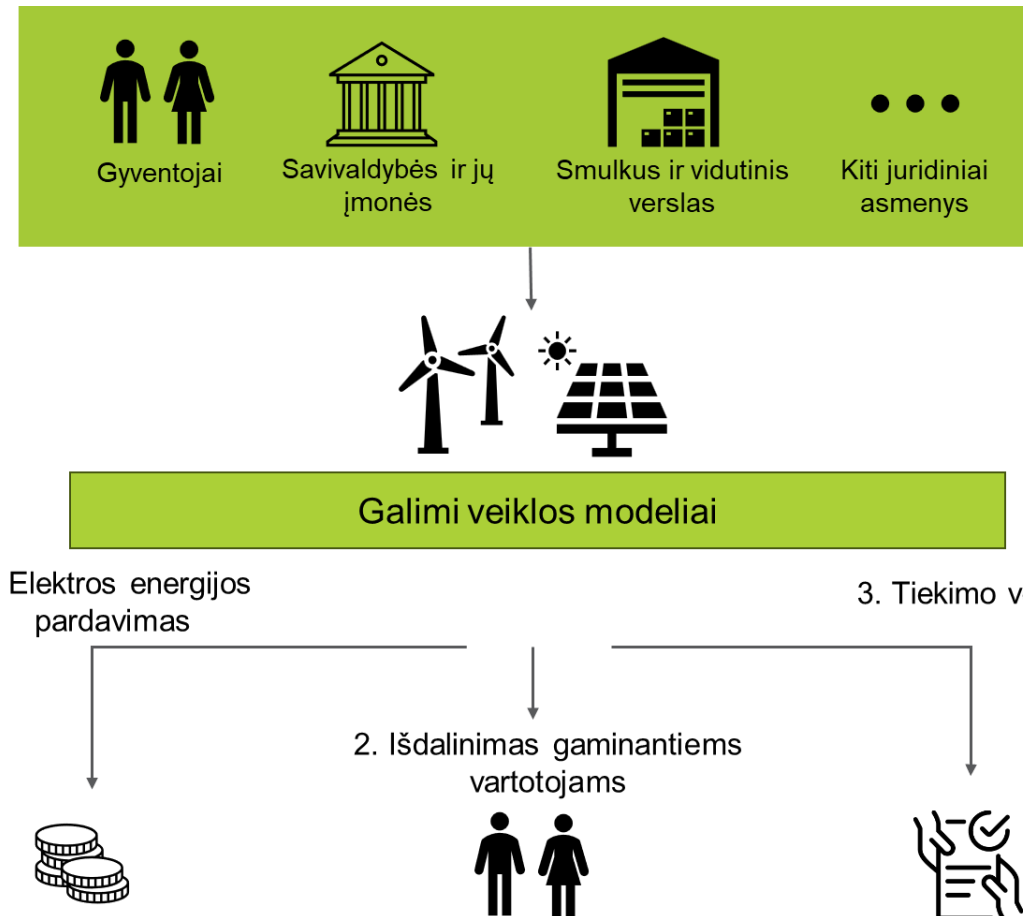
- Pelno nesiekiantis juridinis asmuo
- Pagrindinis tikslas: teikti aplinkos, ekonominę arba socialinę visuomeninę naudą

Esminiai skirtumai:

AIEB	PEB
taikoma elektros ir šilumos energetikai	taikoma tik elektros energetikai
elektrinė tik iš AEI	elektrinė nebūtinai iš AEI
taikomas teritorinis apribojimas	gali dalyvauti didelės įmonės

Nauda:

- INVEGA lengvatinė paskola, priemonei finansuoti **skirta 206,64 mln. Eur** valstybės biudžeto lėšų. Daugiau [informacijos čia](#).
- LEA (Lietuvos energetikos agentūra) parama **62,7 mln. Eur**. Teikti prašymus iki **š. m. rugsėjo 6 dienos**. Daugiau [informacijos čia](#).



ĮREGISTRUOTŲ EV STOTELIŲ PRIEIGŲ SKAIČIUS SAVIVALDYBĖSE IR EV STOTELIŲ ĮRENGIMO KOMPENSAVIMAS

ESO elektros prijungimo sąmata



50%*

Kai įregistruojate prijungtą stotelę per 30 dienų Via LIETUVA sistemoje

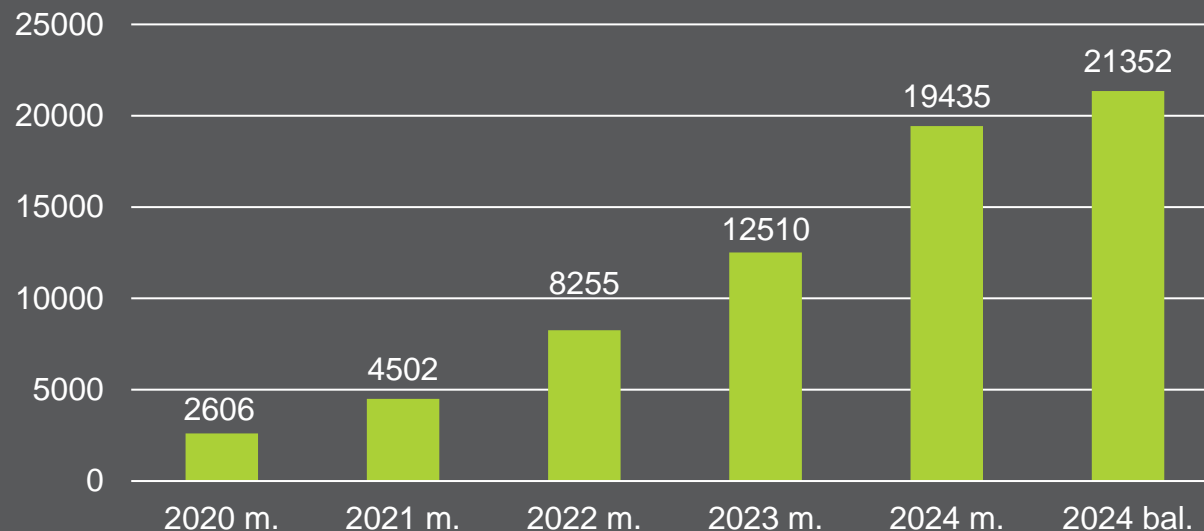
Stotelei, įrengimui, parkavimo vietai



Iki
60%*

Paramą administruoja APVA (Aplinkos projektų valdymo agentūra).

Elektromobilių skaičiaus augimas Lietuvoje



Savivaldybė	Via LIETUVA registre įregistruota EV įkrovimo stotelių prieigų	Pateiktas planas įsirengti EV įkrovimo stotelių prieigų iki 2030
Visa LT	1743	5254
Alytaus m.	14	39
Alytaus raj.	4	20
Lazdijų raj.	4	149
Varėnos raj.	5	35
Druskininkų	26	102



KVIETIMAS Į ESO KONFERENCIJĄ VERSLUI 2024

ENERGETIKOS NAUJIENOS IR TENDENCIJOS



05.15 d.
Kaunas



05.16 d.
Klaipėda



05.23 d.
Panevėžys



05.29 d.
Vilnius

Detalesne informacija pasidalinsime artimiausiu metu.



ASMENINIS KONTAKTAS SAVIVALDYBEI

ALYTAUS MIESTAS
ALYTAUS RAJONAS
LAZDIJŲ RAJONAS
VARĖNOS RAJONAS

Andrius Daugirdas
Sprendimų verslo klientams
vadybininkas
tel. +370 612 57 192
El. p. andrius.daugirdas@eso.lt

DRUSKININKAI

Vida Garnevičiūtė
Sprendimų verslo klientams
vadybininkė
tel. +370 616 90 317
El. p. vida.garneviciute@eso.lt

PRAŠYMAI ↔ **PROJEKTAI** ↔ **SKUNDAI** ↔ **PADEKOS**

GYVENTOJAMS IR VERSLUI

- ✓ +370 697 61 852 (gyventojų ir verslo kreipiniams)
- ✓ 1852 (gedimų registravimo numeris)
- ✓ 1804 (dujų avarinės tarnybos numeris)
- ✓ <https://www.eso.lt>
- ✓ ESO savitarna <https://mano.eso.lt/>



AČIŪ